

研磨前後画像

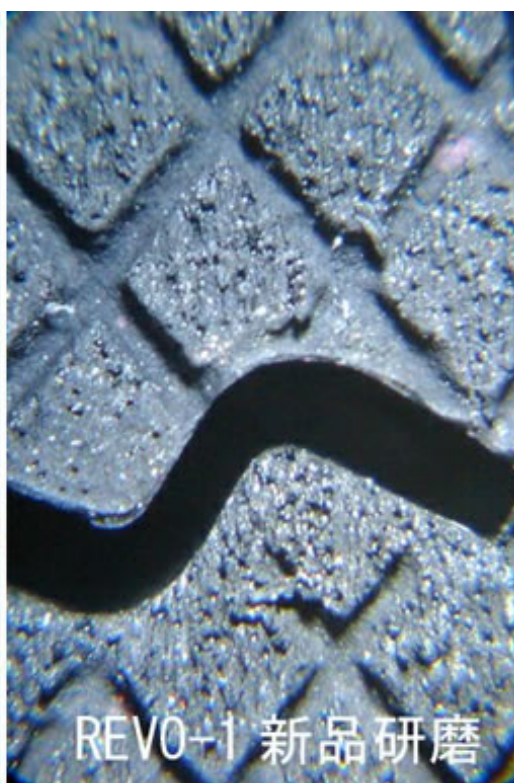
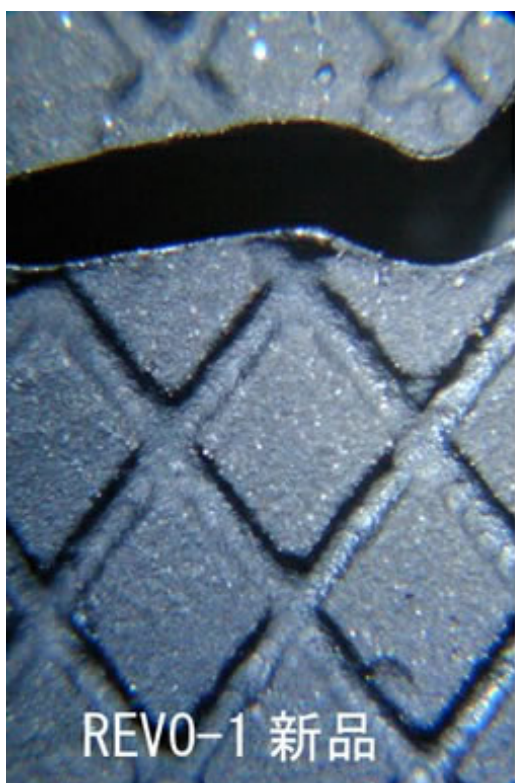
偏摩耗したタクシー用スタッドレスタイヤ(1)



偏摩耗したタクシー用スタッドレスタイヤ(2)



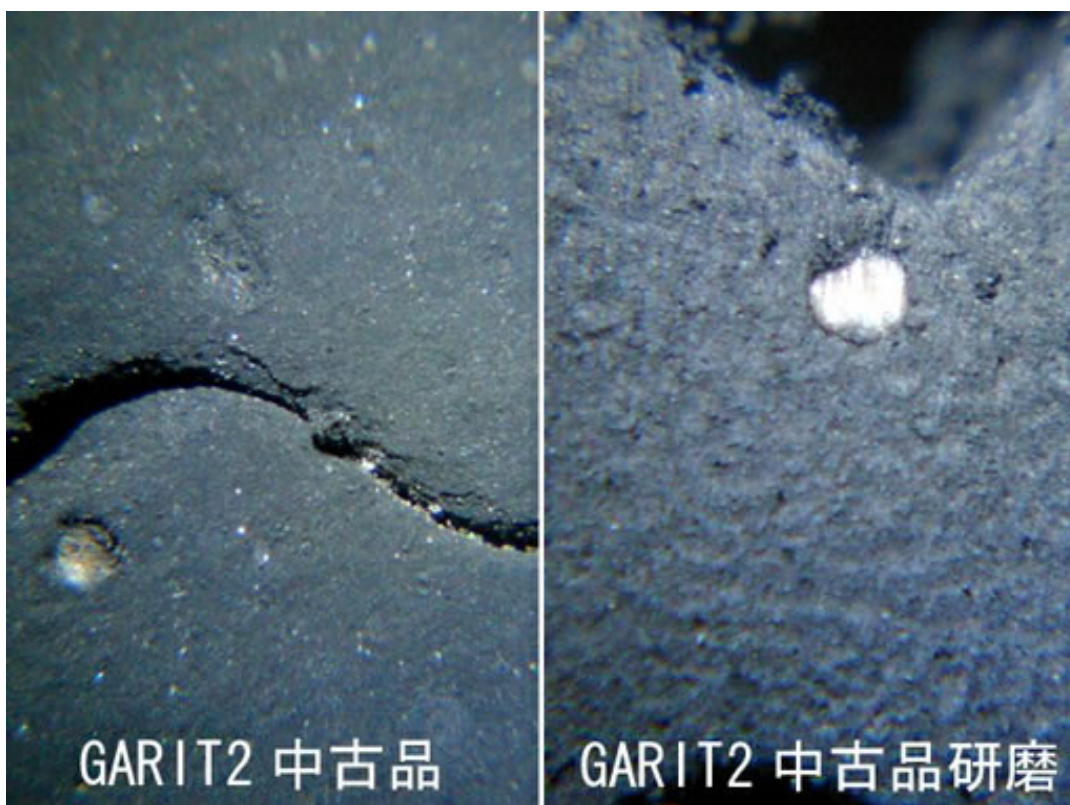
スタッドレス・新品研磨



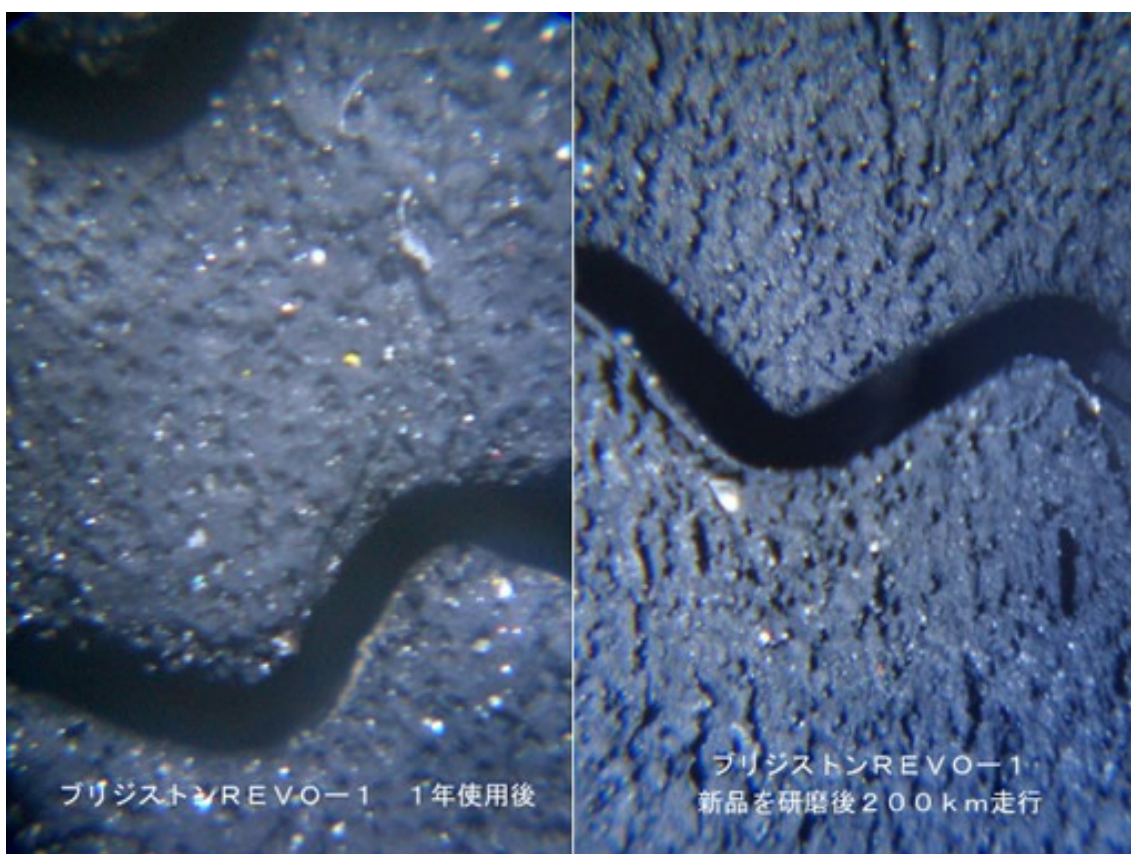
スタッドレス・中古研磨



スタッドレス・中古研磨



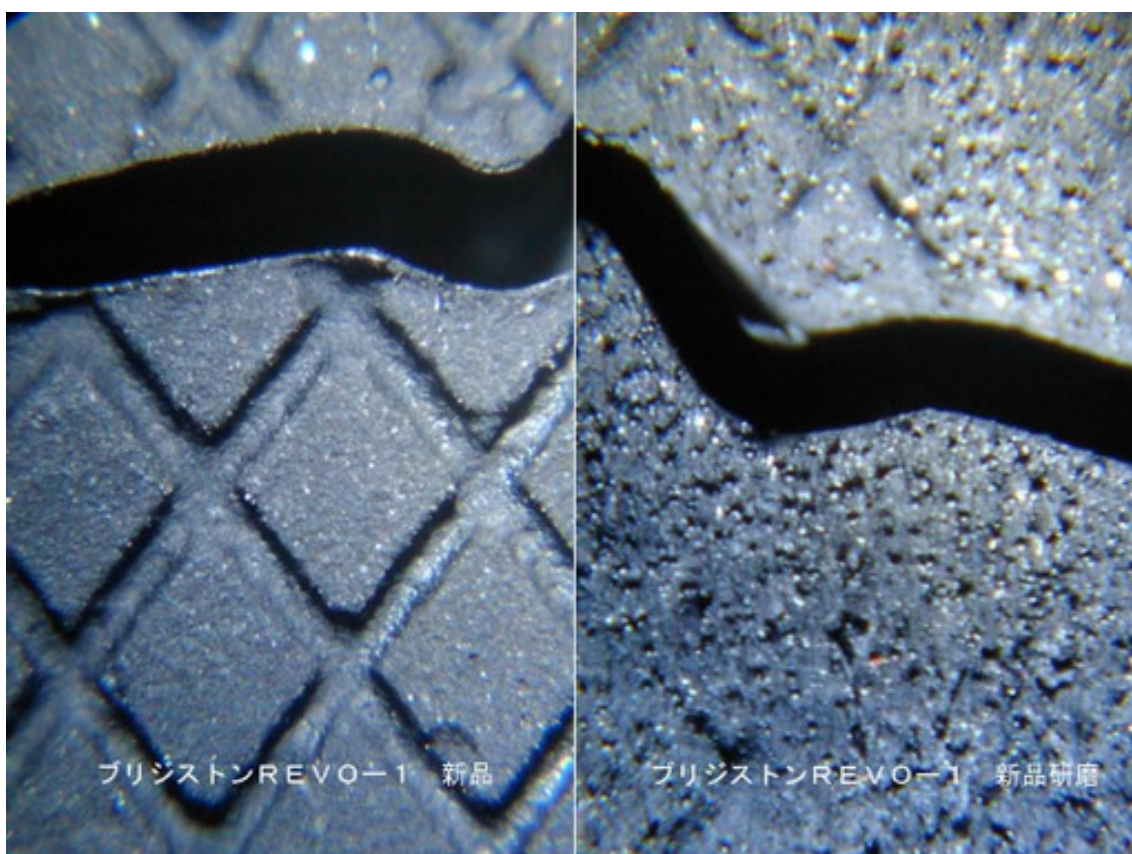
スタッドレス・1年使用後/新品研磨 200km 走行



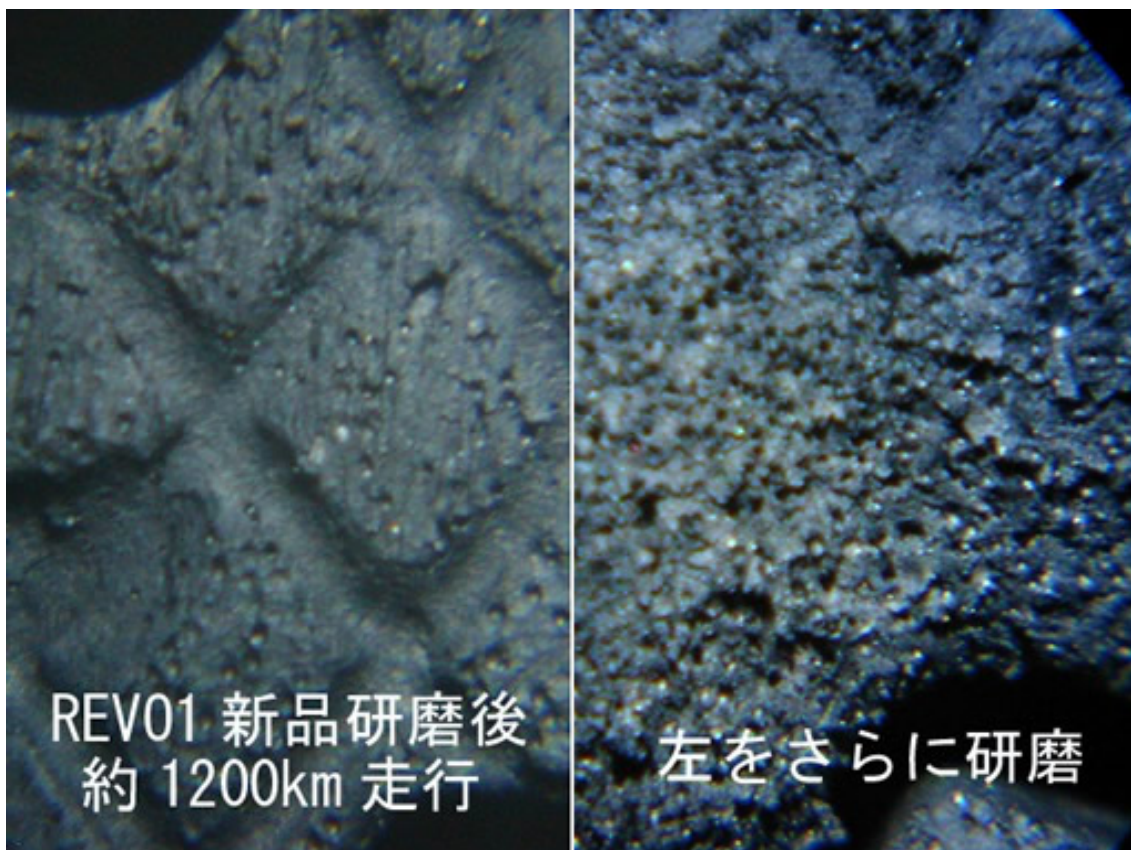
スタッドレス・中古/中古研磨



スタッドレス・新品/新品研磨



スタッドレス・新品研磨後、約 1200km 走行/さらに研磨



夏タイヤ・中古/中古研磨

